



**ТИМБЕРМАШ**

# Слово первому лицу

**Тимбермаш является дилерской компанией, которая имеет доступ к лучшим мировым практикам и следует самым передовым стандартам работы.**

Наша поддержка, опыт и знания - в каждой точке географии работы клиентов!

Тимбермаш - сильная и стабильная компания с широчайшей зоной охвата: от Сибири до Дальнего Востока - это 30 филиалов.

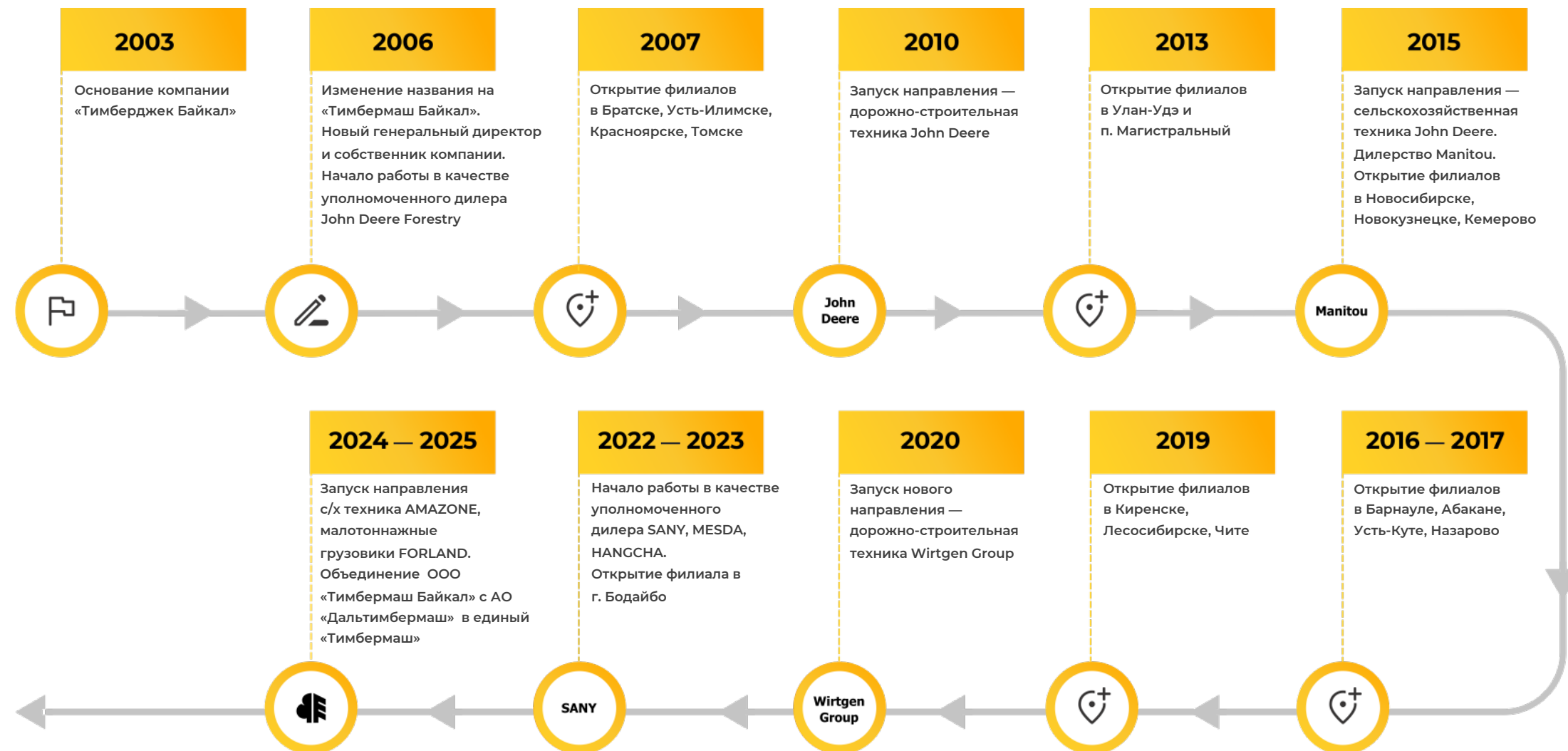
Последовательность в планах развития обеспечивают непосредственную близость к заказчику, его бизнесу и задачам.

На сегодняшний день компания является крупнейшим игроком на региональном рынке, поставляя дорожно-строительную и карьерную технику, оборудование для лесного комплекса, технику для сельского хозяйства, а также подъемно-транспортное оборудование. Мы предоставляем полный спектр послепродажных услуг - от поставки оригинальных запасных частей и широкого ассортимента расходных материалов до сервисного обслуживания 24/7.



Генеральный директор ГК «Тимбермаш»  
Болдаков Виктор Игоревич

# История компании



В первый день работы мы уже знали нашу истинную цель – приносить пользу заказчикам и обществу в целом, вносить свой вклад в развитие родного региона.



# О Тимбермаш

**С 1992**

года на рынке

Безупречная работа  
Для наших клиентов

**2700+**

единиц техники  
на обслуживании

**160+**

сервисных  
инженеров

**30**

филиалов и  
точек присутствия

**600+**

единиц техники  
на удаленном  
мониторинге

**550+**

квалифицированных  
сотрудников

**4500+**

заказчиков

**8500 кв.м.**

общая площадь  
ремонтных зон

**Более 3500**

единиц поставленного  
оборудования

**Более 38 000**

позиций запасных частей  
в ассортименте



Наша миссия — предоставлять инновационные решения и услуги, способствовать успеху наших клиентов и сотрудников, повышать эффективность эксплуатации техники, ответственно относиться к природе и улучшать качество жизни людей.



# О Тимбермаш

## КРУПНЕЙШАЯ СЕТЬ

Самая большая дилерская сеть по продаже и обслуживанию спецтехники в Сибири, Бурятии и Забайкальском крае и Дальнем Востоке, 30 филиалов и точек присутствия

## НАДЕЖНЫЙ ПОСТАВЩИК

спецтехники, запчастей и услуг сервиса для крупнейших отраслевых предприятий федерального и регионального значения

## ОПЫТНЫЙ НАСТАВНИК

Сотрудничество с учебными заведениями высшего и среднего специального профессионального образования в области обучения и стажировки студентов для дорожно-строительной, лесозаготовительной, сельскохозяйственной отрасли

## УНИКАЛЬНЫЙ ДИЛЕР

с максимальной цепочкой услуг для заказчиков: от поставок спецтехники до удаленной диагностики машин и полного послепродажного обслуживания в каждом филиале

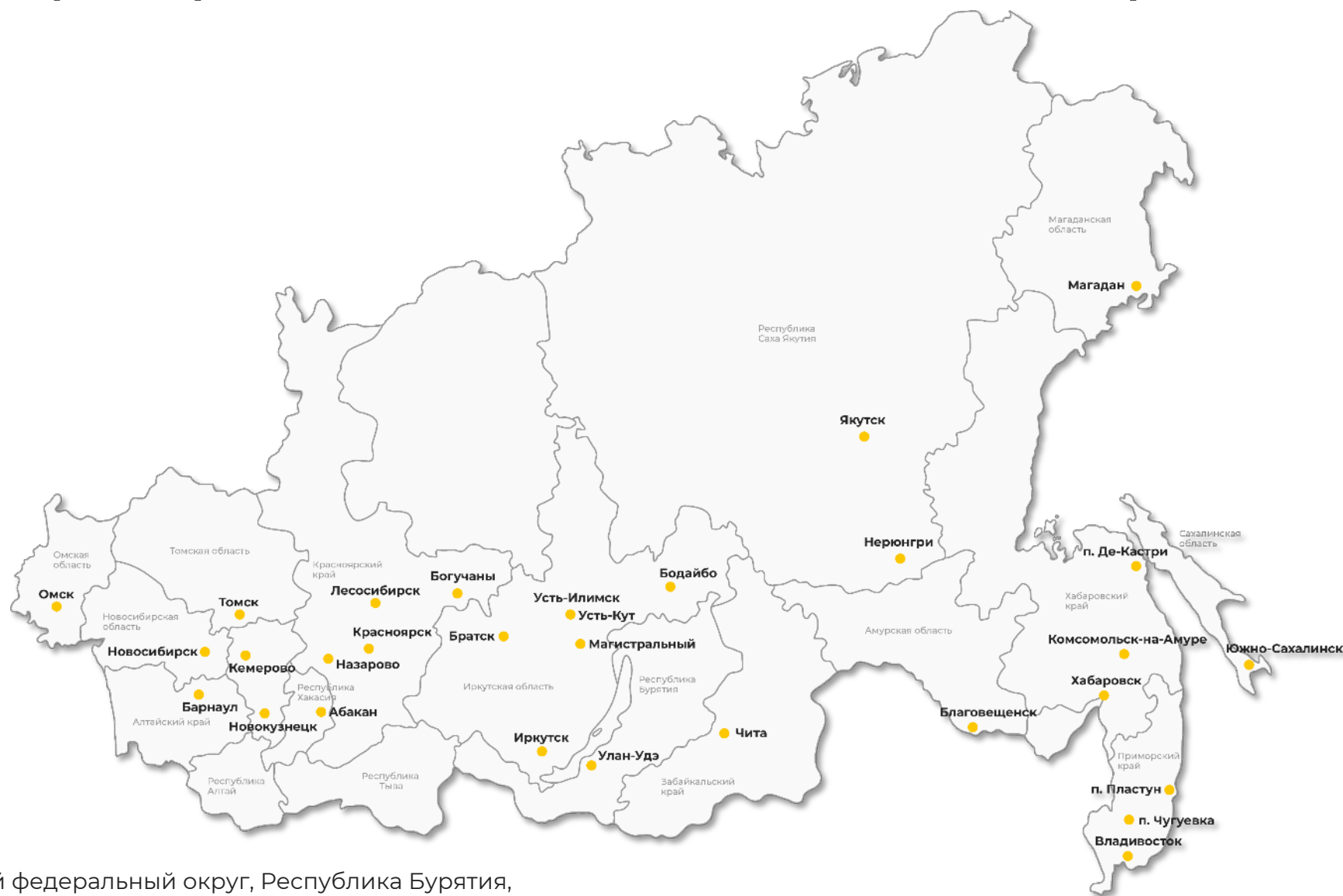
## НОВАТОР В ОБЛАСТИ ВЫСОКИХ ТЕХНОЛОГИЙ

Разработка уникальных и не имеющих аналогов на рынке телематических решений для удаленного мониторинга состояния техники

## ЭКСПЕРТ В СЕРВИСЕ

Грандиозный опыт по обслуживанию сложной, высокотехнологичной техники мировых брендов. Отлаженные стандарты обслуживания машин. Опытные сервисные инженеры с международным обучением

# География представленности компании Тимбермаш



Сибирский федеральный округ, Республика Бурятия,  
Забайкальский край, Дальний Восток

# Наши преимущества

- 01** НАДЕЖНОСТЬ ПАРТНЕРСТВА. СОТРУДНИЧЕСТВО НА ДОЛГИЕ ГОДЫ. КОНФИДЕНЦИАЛЬНОСТЬ.
- 02** ПОДДЕРЖКА КЛИЕНТОВ НА ВСЕХ ЭТАПАХ СОТРУДНИЧЕСТВА. ВЫСШАЯ ЦЕЛЬ – БЛАГОПОЛУЧИЕ КЛИЕНТА И ЕГО БИЗНЕСА.
- 03** 100% ВЫПОЛНЕНИЕ ОБЯЗАТЕЛЬСТВ. ПОСТАВКИ В СРОК. ВЫСОКИЕ СТАНДАРТЫ РАБОТЫ. ПРЕДОСТАВЛЕНИЕ ГАРАНТИИ.
- 04** ИНДИВИДУАЛЬНЫЙ ПОДХОД К РЕШЕНИЮ ЗАДАЧ. ВАЖЕН КАЖДЫЙ ЗАПРОС.
- 05** ОПЕРАТИВНОСТЬ ВО ВСЕМ. ЦЕНИМ ВРЕМЯ КЛИЕНТА – БЕРЕЖЕМ ЕГО ДЕНЬГИ.





# Наши клиенты

Наших уважаемых заказчиков, активно приобретающих технику и запчасти, уже более 4500, в их числе:

АО «СУЭК», ООО «Сиб-Транзит», ООО «Стройсервис», АО «Кемеровоспецстрой», АО «Кузнецкинвестстрой», ПАО «Кокс», ООО «Открытые горные работы», ООО «Сибирский угольный альянс», ООО «Угли Кузбасса», ПАО «Южный Кузбасс», АО «Группа "Илим», ООО «ИНК», АО «Русал», АО «Алроса», ООО «ТД «ЕвроСибЭнерго», ООО «Кнауф Гипс Байкал», АО «Труд», ПАО «Высочайший», ПАО ГМК «Норильский Никель», ООО «Сибна», АО «Сибагро», АО «АЭХК», ООО «Забдорстрой», АО «Сибдорстрой», ООО «Алтайдорстрой», ООО «Востсибуголь», ООО «Сибавтотех», ООО «Магистраль Логистик», АО «Автодор», АО «Новосибирскавтодор», ООО «Региондорстрой», ООО «Новые Дороги», ЗАО «Дорожник», АО «Разрез Тугнуйский», ООО «Разрез Восточный», ООО «Разрез Тайлепский», ООО «Угольная компания Бурятии», ООО «Аэропорт Емельяново», ООО «Томлесдрев», ООО «Трейд Ост», ООО «ЛХК «Алтайлес», ООО «Компания «Госстрой», ООО «Богучанский Алюминиевый Завод», АО «Искра», ЗАО «Авангард», ООО «Агро-Альянс-Сибирь», СХПК «Усольский свинокомплекс» и многие другие.

Со многими организациями сложились не просто рабочие, а партнерские и по-настоящему дружеские отношения. Мы благодарим заказчиков за выбор нашей компании в качестве поставщика техники, сервиса и запчастей.



СТРОЙСЕРВИС  
ГРУППА ПРЕДПРИЯТИЙ



## Предлагаем



Дорожно-строительную технику



Грузовую технику



Прицепную технику



Дробильно-сортировочное оборудование



Оборудование для лесного комплекса



Сельскохозяйственную технику



Подъемно-транспортное оборудование



Запчасти для спецтехники



Смазочные и расходные материалы



Сервисное обслуживание

## Бренды

Партнеры компании ТИМБЕРМАШ — это производители качественного оборудования с мировым именем.



**SANY**

**MESDA**



**HANGCHA**



**HBXG**



**тверьстроймаш**



**MANITOU**

**AMAZONE**  
FINANCE



**JOHN DEERE**



**WIRTGEN GROUP**

**ROTOBEC**

**Bracke**  
FOREST



**GRÉGOIRE BESSON**

**LUCAS**



**FJDynamics**

**FORLAND**

# Дорожно-строительная техника

- Экскаваторы
- Бульдозеры
- Грейдеры
- Фронтальные погрузчики
- Дорожные катки
- Асфальтоукладчики
- Дорожные фрезы
- Экскаваторы-погрузчики
- Седельные тягачи
- Прицепная техника
- Шоссейные самосвалы
- Автобетоносмесители
- Асфальтобетонные заводы
- Системы 3D нивелирования для экскаваторов, грейдеров и бульдозеров





# Техника для лесного комплекса

- Лесные экскаваторы в модификации «Харвестер», «Лесопогрузчик», «Мульчер»
- Гидроманипуляторы
- Универсальные мульчеры
- Харвестерные головки
- Техника John Deere новая/с минимальной наработкой (на заказ, ассортимент и условия поставки по индивидуальному запросу)
- Техника John Deere с наработкой в наличии (харвестеры, форвардеры, скиддеры)
- Техника для лесовосстановления (на заказ, ассортимент и условия поставки по индивидуальному запросу)



# Техника для добычи

- Мобильные щековые дробилки
- Конусные дробилки
- Роторные дробилки
- Пескоструйные дробилки
- Грохоты
- Конвейеры
- Оборудование Wirtgen Group новое/с минимальной наработкой (на заказ, ассортимент и условия поставки по индивидуальному запросу)



**MESDA**

 **WIRTGEN GROUP**



# Подъемно-транспортное оборудование

- Вилочные погрузчики (электрические, дизельные, бензиновые)
- Телескопические погрузчики
- Подъемные платформы
- Перегрузатели материалов на гусеничном и колесном ходу
- Навесное оборудование для перевалки материалов





# Сельскохозяйственная техника

- Тракторы и навесное оборудование
- Техника для почвообработки (плуги, глубокорыхлители, культиваторы)
- Техника для животноводства (кормосмесители, соломовыдуватели)
- Системы автоматического вождения для самоходной техники
- Техника John Deere с наработкой (ассортимент по запросу)
- Поставки семян зерновых и масличных культур (на заказ, ассортимент и условия поставки по индивидуальному запросу)



LUCAS 



GRÉGOIRE  
BESSON



FJDynamics



JOHN DEERE



ПЕТЕРБУРГСКИЙ  
ТРАКТОРНЫЙ ЗАВОД



ПромАгро  
ТЕХНИКА С ЖЕЛЕЗНЫМ ХАРАКТЕРОМ

 **KRONE**

**VELES**



# Запчасти



Оригинальные и альтернативные запасные части.



Собственный бренд запчастей и смазочных материалов Siveria.



Предлагаем оптимальные варианты по цене и качеству.



Осуществляем квалифицированный подбор запасных частей.



Отдел запчастей в каждом филиале. Мы всегда рядом с заказчиком.



Обработка поступивших заявок на запчасти в день обращения. Оперативно решаем задачи.



Специальные условия по взаиморасчетам с постоянными заказчиками. Гибкость и лояльность в сотрудничестве.



Срочная доставка запчастей по филиальной сети – от 24 часов. Работаем с высокой скоростью.



Работаем с проверенными поставщиками. С нами надежно.

- Запчасти для любой спецтехники (запчасти на ДВС; гидронасосы и гидромоторы; редукторы хода и поворота башни с гидромоторами и без; гидроцилиндры и ремкомплект; радиаторы; турбокомпрессоры; стартеры; генераторы; опорно-поворотные круги; коронки и ножи; подшипники; ходовая часть)
- Расходная пильная продукция: пильные цепи, шины и комплектующие, заточные станки и сопутствующие товары
- Запасные части для топливной системы (форсунки, клапана, ТНВД, топливные насосы)
- Фильтрующие элементы на различную технику
- Рукава высокого давления
- Фары для спецтехники Bullboy
- Системы пожаротушения Afex, Эпотос
- Предпусковые подогреватели Eberspacher, Бинар
- Производительное оборудование для работ с жидкостями Piusi; оборудование для раздачи ГСМ и техжидкостей Samoa
- Смазочные материалы Kixx, FQ, Neo, Лукойл
- Шины Magna Tyres, Alliance, TrueFast



# Сервис



Комплексный подход к сервису: ремонт любых агрегатов для любой спецтехники, проведение диагностических и плановых работ.



Обслуживание техники при полном соблюдении стандартов и норм от заводов-изготовителей.



Система удаленного мониторинга состояния техники MRA.



Новейшие мировые стандарты в работе каждого сервисного инженера.



Выезжаем в любую точку работы клиента.



Срок реакции на поступившую заявку от клиента в 99% случаев - 24 часа. Устраняем проблемы в кратчайшие сроки.

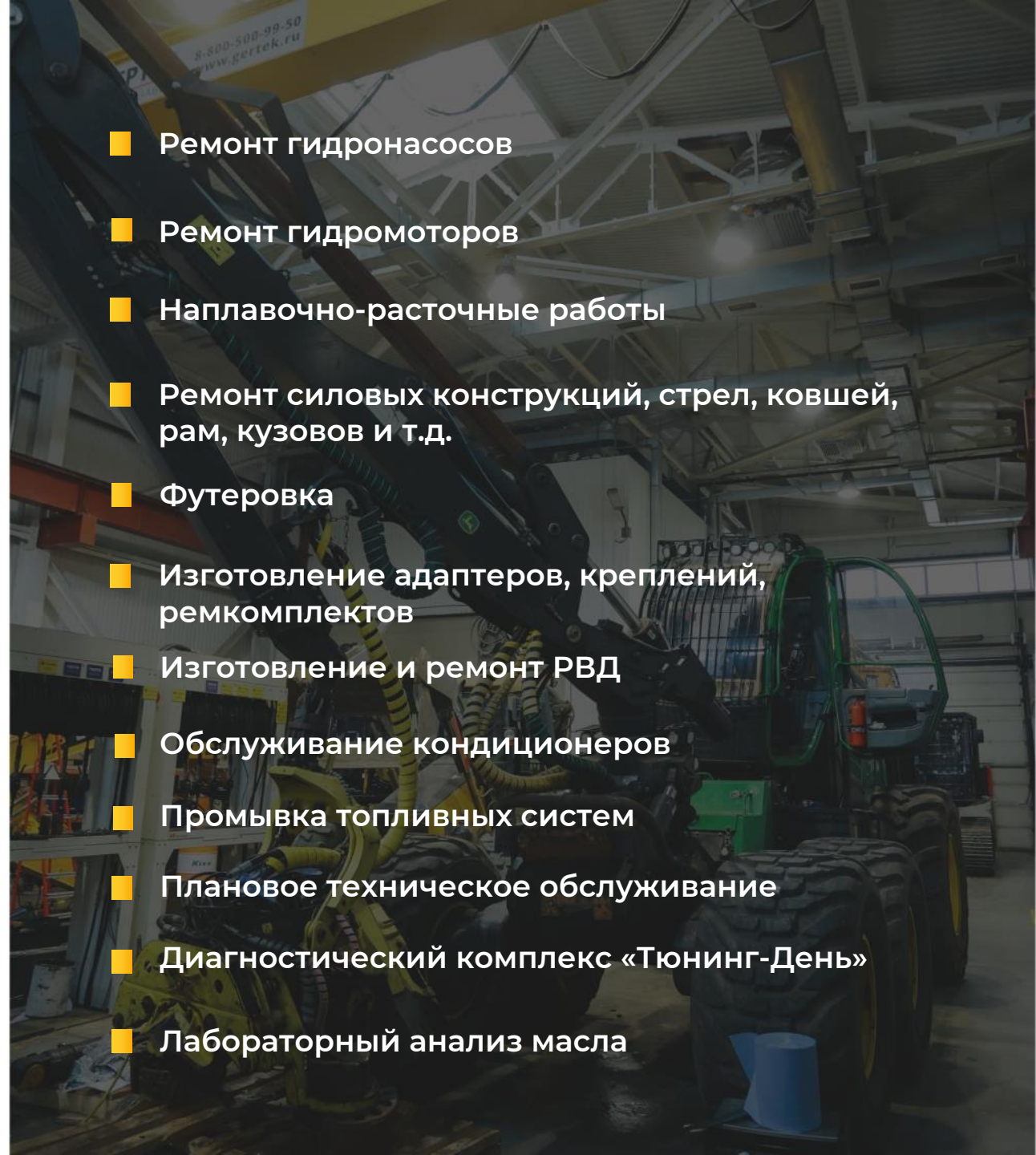


Гарантируем безопасность и качество работ.



Минимизируем простои машин и потери заказчиков.

- Ремонт гидронасосов
- Ремонт гидромоторов
- Наплавочно-расточные работы
- Ремонт силовых конструкций, стрел, ковшей, рам, кузовов и т.д.
- Футеровка
- Изготовление адаптеров, креплений, ремкомплектов
- Изготовление и ремонт РВД
- Обслуживание кондиционеров
- Промывка топливных систем
- Плановое техническое обслуживание
- Диагностический комплекс «Тюнинг-День»
- Лабораторный анализ масла





# Возможности по послепродажному обслуживанию

## Запасные части, складское хранение, логистика:

- ❖ Высокий коэффициент наполненности складов запасными частями. Производим отгрузки продукции в любом объеме.
- ❖ Сотрудничаем с оптовыми покупателями. Наша продукция всегда востребована в рознице.
- ❖ Налаженная логистика между филиалами. Сокращение сроков доставки за счёт сети из 18 филиалов.
- ❖ Опытные и квалифицированные сотрудники отдела продаж запасных частей и организации складских работ.
- ❖ Собственная программа аналитики наличия запасных частей.
- ❖ Технологичные склады с профессиональным складским оборудованием.
- ❖ Отлаженная система адресного хранения запчастей.
- ❖ Мастерские для изготовления и ремонта рукавов высокого давления с гарантией 1 год. Производим рукава в любом объеме.

## Ремонтные зоны и сервисные инженеры:

- ❖ Ремонтная зона в каждом дилерском центре. Обслуживание по желанию заказчика на рабочем объекте.
- ❖ Собственная служба сервисных инженеров в штате компаний. Мы не передаем сервис на аутсорсинг подрядным организациям, мы самостоятельно предоставляем клиентам оперативные и качественные услуги 24/7.
- ❖ Каждый инженер оснащен автомобилем (Ford Transit, Toyota Hilux).
- ❖ Квалифицированные инженеры, владеющие передовыми технологиями ремонта и обслуживания всех рабочих узлов современной техники.
- ❖ Ремонтные зоны рассчитаны на одновременное обслуживание нескольких единиц, что позволяет сократить простои машин и минимизировать потери клиентов.
- ❖ Ремонтные зоны оборудованы современными станками, инструментами и оборудованием.

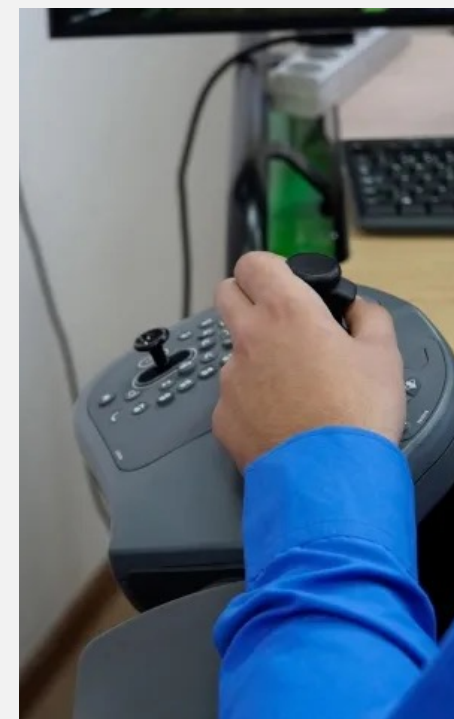
## Отдел обучения

- 5 квалифицированных инструкторов.
- Учебные симуляторы работы оборудования.
- Персональные программы обучения (теория и практика) для специалистов заказчика.
- Поддержка заказчика на объекте – на этапе ввода техники в эксплуатацию.
- Аттестация и сертификация, а также периодическая переподготовка операторов и повышение квалификации.



## Учебные классы

- Открыто 5 учебных классов по подготовке операторов для отраслей дорожного строительства и лесного комплекса.
- Учебные классы оборудованы симуляторами машин, что позволяет отточить навыки управления современной техникой.
- Наши сотрудники участвуют в составлении учебного плана.
- На базе классов проходят общественно значимые отраслевые мероприятия.





# Персонал

В штате более 550 сотрудников.

Это высококлассные специалисты, обладающие обширными знаниями и навыками в своей профессии.

Все мы объединены общими чертами – порядочность и качество в работе, преданность делу и умение сотрудничать, новаторство, нацеленность на результат и клиентоориентированность во всём.





# Дилерские центры

- Тимбермаш обладает как собственными капитальными строениями, так и арендованными площадями для организации полноценной работы дилерских центров.
- Дилерские центры включают в себя клиентские зоны, места для парковки транспорта, склады запчастей, ремонтные зоны, помещения для работы служб (отдел продаж техники и запасных частей, мониторинговый центр, отдел логистики, бухгалтерия, юридический отдел, отдел по работе с персоналом, отдел маркетинга и другие отделы).
- Развитая внутренняя инфраструктура дилерских центров гарантирует комфортные рабочие условия для сотрудников всех подразделений.
- Инвестиции в строительство новых дилерских центров предполагают успешную и бесперебойную работу на региональном рынке в долгосрочной перспективе.



# Дилерские центры г. Иркутск



Тракторная, 17В

**3160 м²**

площадь здания

**556 м²**

склад

**550 м²**

сервисная зона

**120 м²**

шоу-рум



Рабочего штаба, 29Е

**630 м²**

площадь здания

**144 м²**

склад

**200 м²**

сервисная зона

**150** всего  
сотрудников

**7** продавцов  
техники

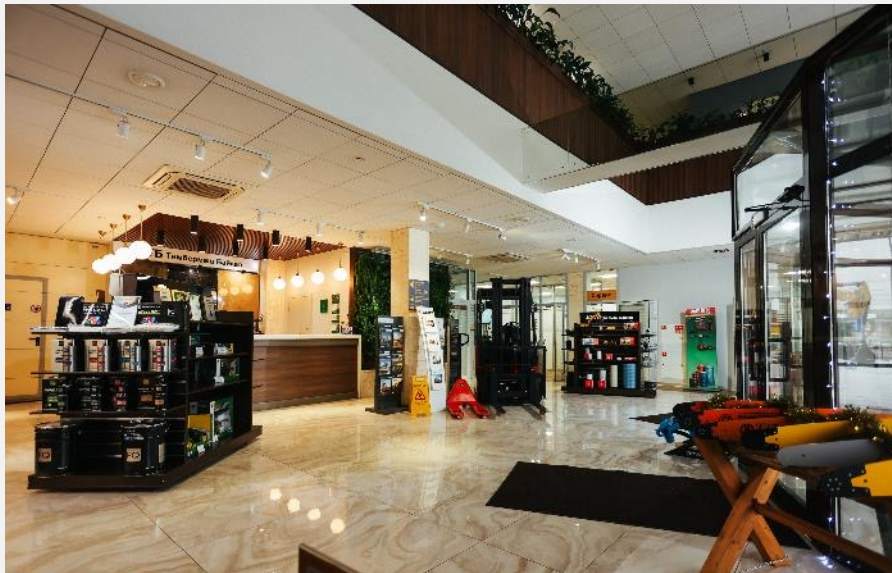
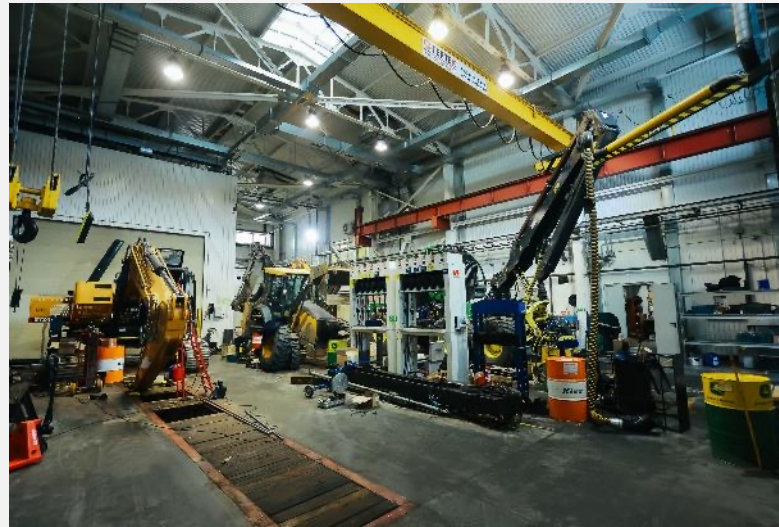
**4** продавцов  
запчастей

**18** сервисных  
инженеров





# Дилерский центр г. Иркутск Трактовая, 17В





# Сервисная зона в г. Иркутск, ул. Шевцова 1/2





# Дилерский центр г. Улан-Удэ



Дорожная, 22

**1178 м²**

площадь здания

**332 м²**

склад

**250 м²**

сервисная зона

**120 м²**

шоу-рум

**18** всего  
сотрудников

**2** продавца  
техники

**1** продавец  
запчастей

**5** сервисных  
инженеров



# Дилерский центр г. Братск



Промплощадка, 1

**577** м<sup>2</sup>

площадь здания

**1300** м<sup>2</sup>

склад

**750** м<sup>2</sup>

сервисная зона

**50** м<sup>2</sup>

шоу-рум

**36** всего  
сотрудников

**2** продавца  
техники

**3** продавца  
запчастей

**14** сервисных  
инженеров





# Дилерский центр п. Магистральный



17 съезд ВЛКСМ, 64

**325 м²**

площадь здания

**184 м²**

склад

**90 м²**

сервисная зона

**0,03 Га**

шоу-рум

**8**

всего  
сотрудников

**1**

продавец  
запчастей

**1**

сервисный  
инженер



# Дилерский центр г. Красноярск



Полигонная, 10

**650 м²**

площадь здания

**699 м²**

склад

**640 м²**

сервисная зона

**60 м²**

шоу-рум

**58** всего  
сотрудников

**8** продавцов  
техники

**4** продавца  
запчастей

**19** сервисных  
инженеров





# Дилерский центр г. Усть-Кут



Заречная, 45Б

**1259 м²**

площадь здания

**416 м²**

склад

**740 м²**

сервисная зона

**21**

всего  
сотрудников

**1**

продавец  
техники

**1**

продавец  
запчастей

**9**

сервисных  
инженеров





# Дилерский центр г. Новосибирск



Станционная, 64/2

**537 м²**

площадь здания

**348 м²**

склад

**605 кв.м**

сервисная зона

**20** всего  
сотрудников

**3** продавца  
техники

**2** продавца  
запчастей

**8** сервисных  
инженеров



# Дилерский центр г. Томск



пер. 1-ый Мостовой, 1А, стр.3

**291 м²**

площадь здания

**435 м²**

склад

**540 м²**

сервисная зона

**600 м²**

шоу-рум

**20** всего  
сотрудников

**1** продавец  
техники

**1** продавец  
запчастей

**6** сервисных  
инженеров





# Дилерский центр г. Кемерово



Юрия Двужильного, 4А

**792 м²**

площадь здания

**439 м²**

склад

**217 м²**

сервисная зона

**6** всего  
сотрудников

**1** продавец  
техники

**2** продавец  
запчастей

**2** сервисных  
инженера





# Дилерский центр г. Новокузнецк



Хлебозаводская, 17А

**1485 м²**

площадь здания

**430 м²**

склад

**430 м²**

сервисная зона

**102 м²**

мойка техники

**13** всего  
сотрудников

**2** продавца  
техники

**2** продавца  
запчастей

**5** сервисных  
инженеров



# Точка присутствия Лесосибирск



Мичурина, 19

**100 м²**

площадь здания

**80 м²**

склад

**2** всего  
сотрудников

**1** продавец  
запчастей

**1** сервисный  
инженер





# Дилерский центр г. Усть-Илимск



Усть-Илимское шоссе, 8А/6

**1306 м<sup>2</sup>**

площадь здания

**840 м<sup>2</sup>**

склад

**534 м<sup>2</sup>**

сервисная зона

**96 м<sup>2</sup>**

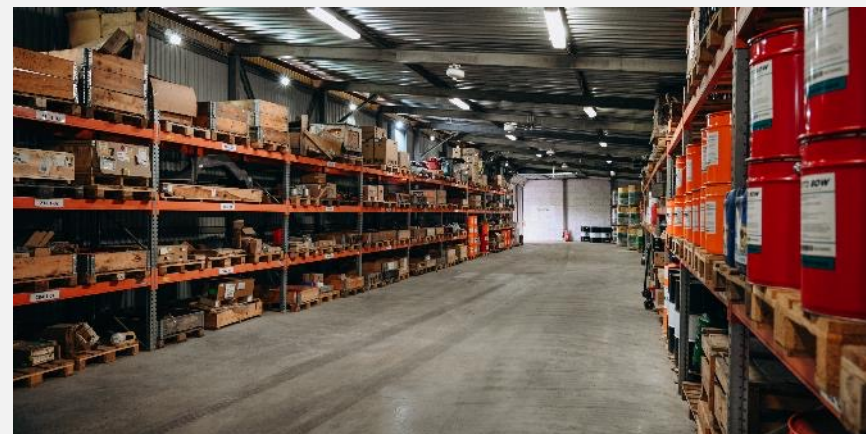
мойка техники

**29** всего  
сотрудников

**1** продавец  
техники

**2** продавца  
запчастей

**13** сервисных  
инженеров



# Дилерский центр с. Богучаны



Партизанская, 113, зд.2, пом.1

**412 м²**

площадь здания

**210 м²**

склад

**60 м²**

сервисная зона

**5**

всего  
сотрудников

**1**

продавец  
запчастей

**3**

сервисных  
инженера





# Дилерский центр г. Бодайбо



Аэропортовая, 11

**400 м²**

площадь здания

**279 м²**

склад

**41 м²**

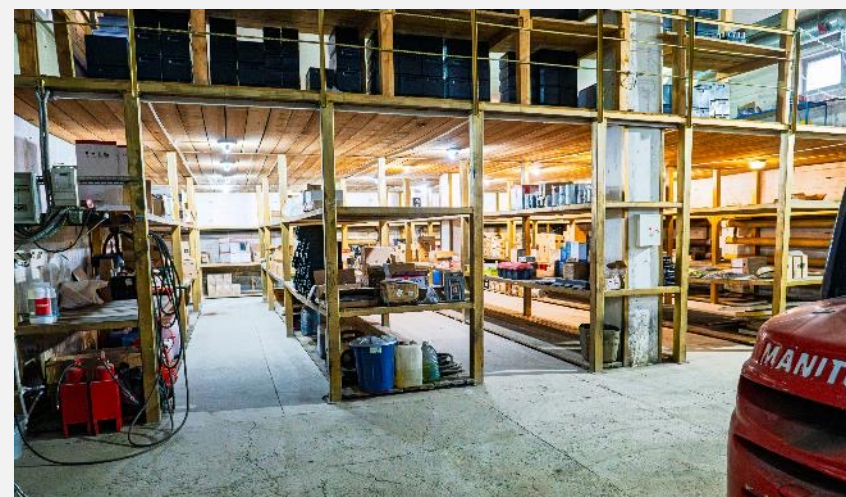
сервисная зона

**5** всего  
сотрудников

**1** продавец  
техники

**1** продавец  
запчастей

**2** сервисных  
инженера



# Дилерский центр г. Назарово



Промышленный узел, 8Б

**920 м<sup>2</sup>**

площадь здания

**108 м<sup>2</sup>**

склад

**320 м<sup>2</sup>**

сервисная зона

**12** всего  
сотрудников

**1** продавец  
техники

**1** продавец  
запчастей

**3** сервисных  
инженера





# Дилерский центр г. Барнаул



Попова, 201

**409 м²**

площадь здания

**115 м²**

склад

**220 м²**

сервисная зона

**200 м²**

шоу-рум

**11** всего  
сотрудников

**1** продавец  
техники

**2** продавца  
запчастей

**3** сервисных  
инженера



# Дилерский центр г. Абакан



Кирпичная, 5

**855 м²**

площадь здания

**480 м²**

склад

**340 м²**

сервисная зона

**10** всего  
сотрудников

**1** продавец  
техники

**1** продавец  
запчастей

**6** сервисных  
инженеров





# Дилерский центр г. Чита



Ковыльная, 36А

**1200 м²**

площадь здания

**300 м²**

склад

**270 м²**

сервисная зона

**150 м²**

шоу-рум

**14** всего  
сотрудников

**1** продавец  
техники

**2** продавца  
запчастей

**7** сервисных  
инженеров



# Дилерский центр г. Хабаровск



ул. Горького, 61А

**527,7 м²**

площадь здания

**936 м²**

склад

**929 м²**

сервисная зона

**53**

всего  
сотрудников

**7**

продавцов  
техники

**2**

продавца  
запчастей

**5**

сервисных  
инженеров





# Дилерский центр г. Благовещенск



Театральная, 251А

**126 м²**

площадь здания

**441 м²**

склад

**441 м²**

сервисная зона

**0,85 га**

шоу-рум

**19**

всего  
сотрудников

**3**

продавца  
техники

**1**

продавец  
запчастей

**4**

сервисных  
инженера



# Дилерский центр г. Владивосток



ул. Изумрудная, 3

**76 м²**

площадь здания

**76 м²**

склад

**8**

всего  
сотрудников

**4**

продавца  
техники

**1**

продавец  
запчастей

**3**

сервисных  
инженера





# Дилерский центр г. Якутск



ул. ул. Покровский тракт 5 км, 4/1

**19,9 м<sup>2</sup>**

площадь здания

**112,82 м<sup>2</sup>**

склад

**0,1 га**

шоу-рум

**3** всего  
сотрудников

**2** продавца  
техники

**1** сервисный  
инженер



# Дилерский центр г. Южно-Сахалинск



Проспект Мира, 1В

**25 м²**

площадь здания

**200 м²**

склад

**0,1 га**

шоу-рум

**2** всего  
сотрудников

**1** продавец  
техники

**1** сервисный  
инженер





# Дилерский центр п. Пластун



ул. Пушкина, 7Б

**550 м²**

площадь здания

**550 м²**

сервисная зона

**9** всего  
сотрудников

**1** продавец  
запчастей

**3** сервисных  
инженера



# Дилерский центр с. Чугуевка



ул. 50 лет Октября, 2

**223,8 м<sup>2</sup>**  
площадь здания

**61,4 м<sup>2</sup>**  
склад

**576 м<sup>2</sup>**  
сервисная зона

**5** всего  
сотрудников

**3** сервисных  
инженера





# Офис и склад запчастей г. Магадан



ул. Зайцева, 1

**201,6 м²**

площадь здания

**50 м²**

склад

**100 м²**

сервисная зона

**1**

всего  
сотрудников

**1**

продавец  
техники



# Дилерский центр г. Комсомольск-на-Амуре



Северное шоссе, 4

**72 м²**

площадь здания

**282 м²**

склад

**210 м²**

сервисная зона

**0,1 га**

шоу-рум

**6** всего  
сотрудников

**4** сервисных  
инженера





# Офис и склад запчастей п. Де-Кастри



ул. Клубная, 14

12 м<sup>2</sup>

Арендуемая административная площадь

1

всего  
сотрудников

1

сервисный  
инженер





# ТИМБЕРМАШ

Выбирая нас, вы приобретаете надежного  
партнера на долгие годы!

[tmbk.ru](http://tmbk.ru)

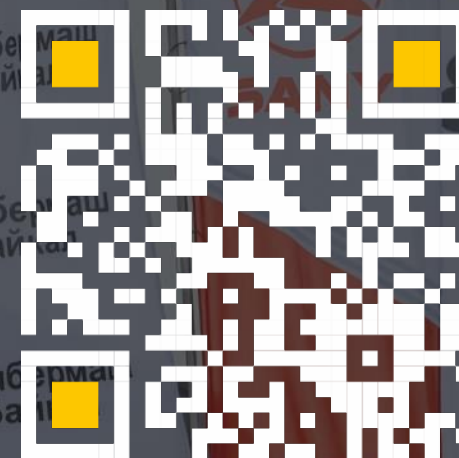




[TMBK.RU](https://tmbk.ru)



[MRADVISOR.RU](https://mradvisor.ru)



[UTRADE.RU](https://utrade.ru)

[info@tmbk.ru](mailto:info@tmbk.ru) | [tmbk.ru](https://tmbk.ru)

8 800 707 83 86